

# Golden Leaf Hotels in München: »Ihr neuer Hotelpartner für die Munich Gaming 2011 in München«



Wir bieten Ihnen folgende **Sonderkonditionen** (so lange der Vorrat reicht) für die **Munich Gaming 2011** (30. – 31. März 2011) an



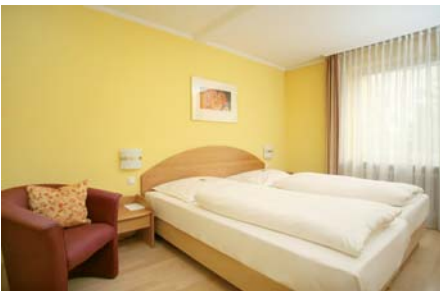
**Golden Leaf Parkhotel im Lehel**  
zentral und stilvoll – nur 5 Gehminuten  
der Veranstaltung entfernt!

**14-16%  
FRÜHBUCHER-  
RABATT**

**Einzelzimmer** inkl. Frühstück: anstatt € 118,00 – Frühbucherpreis nur **€ 99,00**

**Doppelzimmer** inkl. Frühstück: anstatt € 140,00 – Frühbucherpreis nur **€ 121,00**

Unser 3-Sterne-Plus-Haus liegt mittendrin zwischen Prinzregenten- und Maximilianstraße im Stadtteil Lehel. Alle 62 Zimmer sind mit ausgewählten Naturholzmöbeln komfortabel und funktionell ausgestattet. Die luxuriöse Komfortetage bietet alles was das Herz begehrt: eine eigene Dachterrasse mit Blick über München, Klimaanlage und kleiner Kitchenette. Ein Besprechungsraum sowie Parkplätze und eine Tiefgarage sind ebenfalls vorhanden.



**Golden Leaf Hotel Altmünchen**  
bayerisch und gemütlich – nur 5 Fahr-  
minuten von der Veranstaltung entfernt!

**21-24%  
FRÜHBUCHER-  
RABATT**

**Einzelzimmer** inkl. Frühstück: anstatt € 117,00 – Frühbucherpreis nur **€ 89,00**

**Doppelzimmer** inkl. Frühstück: anstatt € 139,00 – Frühbucherpreis nur **€ 111,00**

Unser 3-Sterne-Plus-Haus liegt im Münchner Stadtteil Au, direkt an der Isar und dem Deutschen Museum. Die 32 Zimmer des Hauses sind im Altmünchner Stil komfortabel ausgestattet. Einen anstrengenden Messetag beschließen Sie am Besten in der ungezwungenen Geselligkeit des Hotelwirthauses »Kleine Schmausefalle« bei original bayerischer und internationaler Küche oder im dazugehörigen Biergarten am Auer-Mühlbach. Tiefgaragenplätze sind vorhanden.



Zentrale-Info-Stelle  
Tel.: +49-700-GL Hotels\*)  
+49-700-45 46 83 57\*)  
Fax: +49-89-55 06 27 56  
Email: reservation@golden-leaf-hotel.de  
www.golden-leaf-hotel.de

Bei unseren **Messepreisen** sind folgende **Leistungen** bereits inklusive:

- eine erholsame Nacht im **komfortablen Einzelzimmer**  
(mit drin: großer Schreibtisch, bequeme Box-Spring-Betten, Fön, WLAN-Verfügbarkeit, u.v.m.)
- einen perfekten Start in den Messetag mit unserem reichhaltigen **Frühstücksbuffet**
- eine Flasche Mineralwasser sowie ein Snack aus der **Minibar**
- ein frischgerösteter **Kaffee, Espresso** oder **Tee** für zwischendurch
- knackige **Äpfel** bzw. leckeres **Gebäck** in der Hotelloobby als Snack
- aktuelle **Tageszeitungen** zum Mitnehmen
- interessante **Zeitschriften** auf Ihrem Hotelzimmer zum Schmökern
- ein **freundliches, geschultes** und **hilfsbereites Hotelteam**, das für Sie da ist



Bitte faxen Sie Ihre Reservierung an: **089 - 55 06 27 56**

**Golden Leaf Parkhotel im Lehel**

- Einzelzimmer** inkl. Frühstück: € 99,00 pro Zimmer/Tag von:  bis
- Doppelzimmer** inkl. Frühstück: € 121,00 pro Zimmer/Tag von:  bis

**Golden Leaf Hotel Altmünchen**

- Einzelzimmer** inkl. Frühstück: € 89,00 pro Zimmer/Tag von:  bis
- Doppelzimmer** inkl. Frühstück: € 111,00 pro Zimmer/Tag von:  bis

*(Diese Aktionsraten sind nur auf Anfrage und nach Verfügbarkeit buchbar.)*

- Sorglos-Paket »Komfort«** € 29,00 pro Tag und Zimmer  
(1 Tiefgaragenplatz, 1 Fl. Mineralwasser, 1 Snack a.d. Minibar, 1 Zimmerupgrade, 1 Std. WLAN-Zugang)

**Sonderwünsche** (nach Verfügbarkeit):

- Tiefgaragenplatz € 10,00 pro Tag (Golden Leaf Lehel)       Tiefgaragenplatz € 9,00 pro Tag (Golden Leaf Altmünchen)
- Clubzimmer (Aufschlag € 25,00 pro Tag)                       »Frühstück-to-go« € 4,80 pro Tag und Person
- Nichtraucherzimmer (kostenlos)                                      *oder*                       Raucherzimmer (kostenlos)

Firma :                       Name:

PLZ/Ort:                       Straße:

Telefon:                       Fax:

Email:

Datum:                      

Unterschrift



Zentrale-Info-Stelle  
Tel.: +49-700-GL Hotels\*)  
+49-700-45 46 83 57\*)  
Fax: +49-89-55 06 27 56  
Email: reservation@golden-leaf-hotel.de  
www.golden-leaf-hotel.de

\*) Deutschlandweit zur Hauptzeit 12 Cent/Min.; 6 Cent/Min zur Nebenzeit